

新年度の挨拶



道立羽幌病院 事務長 米山 和久

日頃から当院運営に、格別のご理解とご協力を賜り、厚く御礼を申し上げます。今年春の訪れが早く、4月末に当院正面玄関前の桜が満開となりました。

さて当院では、今年1月から電子カルテの運用を開始したところです。紙カルテとオーダーリングシステムの併用から電子カルテに移行したことで、診療情報の一元管理が可能となり、医療の質と安全の向上や業務の効率化が期待されるところです。一般病院では8割程度の医療機関に電子カルテが普及しており、当院もその仲間入りを果たすことができました。

4月から新年度となり、医療従事者確保が大きな課題となっている地域の医療機関が多い中で、新しく医師、看護師、臨床検査技師、事務職員などの新入職員を迎えることができました。皆様、どうぞよろしくお願ひいたします。職員一同、当院が求められる役割や機能を十分に発揮することができるよう院内全体で協力して参ります。引き続き、変わらぬご指導、ご支援を賜りますよう心よりお願ひ申し上げます。

春夏秋冬



編集
道立羽幌病院
サービス向上委員会
院外報部門
第81号

新着任職員のご紹介

質問

- ① 前任地
- ② 趣味・特技
- ③ 専門・関心のある領域
- ④ 羽幌の印象
- ⑤ 患者様、地域の皆様へ一言

この春も多くの職員が羽幌病院に着任しました！

皆さま、今後ともよろしくお願ひ致します。

医長 疋田 宗一郎 医師

- ① 函館→留萌→札幌
- ② 音楽鑑賞 筋トレ
- ③ 救急・集中治療、予防医学、地域医療
- ④ 子どもに暖かい言葉をかけてもらえる温もりのある地域。外来でも会話を楽しませてもらっています。
- ⑤ 皆様に適切で満足感のある医療を提供いたします。重症にならないことが重要です。一緒に頑張らせてください。



藤井 唯斗 医師

- ① 苫小牧
- ② 麻雀、飲み、野球観戦
- ③ 小児科
- ④ のどかでご飯が美味しい。
- ⑤ 地域の皆様にうけいれてもらえる
- ⑥ ようがんばります。



三原 有乃 看護師

- ① 北海道美唄聖華高等学校
- ② バレーボール
- ③ 慢性期看護
- ④ 生まれ育った町ですが、この度戻ってきて改めて夕日がきれいで落ち着く町だと感じます。
- ⑤ 地域の皆様に信頼していただける看護師になれるように努力いたします。よろしくお願ひいたします。



遠藤 友貴 看護師

- ① 札幌市立大学
- ② 音楽鑑賞、バドミントン
- ③ 小児・地域医療
- ④ 甘えびがおいしい。夕日と海の景色がきれいで癒やされる。
- ⑤ 少しでも患者様、地域住民の皆様が安心する看護を提供できるよう頑張ります！よろしくお願ひいたします。



広谷 真由葵 看護師

- ① 深川市立高等専門学校
- ② Netflix を観ること 特技はバレーボール
- ③ 精神看護
- ④ 出身地なので安心します
- ⑤ 皆様が安心して医療やケアを受けられるよう看護を提供していきます！



村上 愛香 看護師

- ① 留萌市立病院
- ② サウナ、ドライブ
- ③ 内科 ④ 海産物が美味しい
- ⑤ 患者様やご家族様に笑顔で対応してきたいと思います。よろしくお願いたします。



北川 愛侑 臨床検査技師

- ① 西野学園札幌医学技術福祉歯科専門学校
- ② ネットショッピング 特技は即寝・即起き
- ③ 細菌検査
- ④ とても静かで落ちついた町だと思いました。たまに聞こえる海鳥の鳴声に癒やされます。
- ⑤ 患者様に対して明るく丁寧な安心できる対応を心がけていきます。



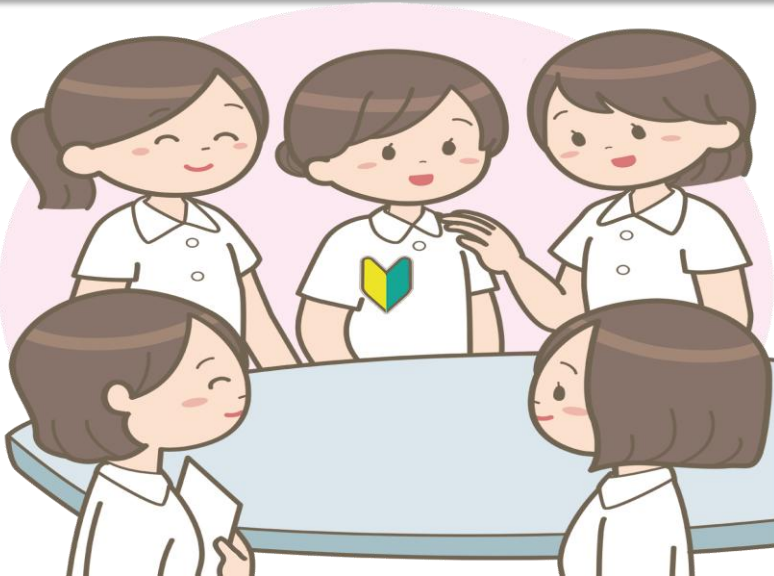
杉田 信彦 専門主任

- ① 旭川児童相談所稚内分室
- ② 釣り
- ③ 地域医療のあり方
- ④ コンパクトで暮らしやすい町
- ⑤ 町の生活を楽しまたい



今年度入職した看護部門職員4名を対象に、新人(3名)研修を実施しました。緊張した表情を浮かべながらも一生懸命取り組む姿が印象的でした。4月1日より、それぞれの配属先で看護師としての第一歩をスタートしています。羽幌病院の一員として皆さまの支えとなれるよう日々頑張っておりますので、温かく見守っていただけましたら幸いです。

新入職員を迎え 新人研修を実施しました



患者－医療者パートナーシップ宣言

～当院では患者－医療者パートナーシップ宣言の強化に努めます～

- 医療の主役は患者さまです。
- 私たち医療者は、患者様の病気の診断・検査・治療計画について十分な説明をします。
- その上で納得して医療を受けられるように支援いたします。
- わからないことは何でも、お気軽に相談して下さい。



Instagram



LINE



Facebook



病院ホームページ

